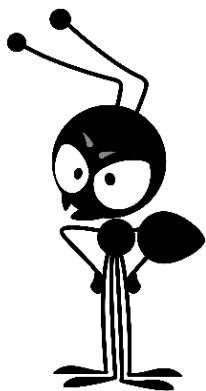


PETRA VARL, *PLAVALKA*, 2008, RISBA NA STEKLU, 1 X 1m,
IZ ZBIRKE UGM

PORTRET PLAVALKE JE USTVARILA UMETNICA PETRA VARL. POSEBNOST UMETNINE JE, DA JE S SVINČNIKOM NARISANA NA STEKLO. UMETNICA PRAVI, DA NAJ BI TAKŠNA RISBA IZRAŽALA LEPOTO, MEHKOBO, MILINO, NEŽNOST IN NAJ BI ŽARELA, KOT ŽARI RISBA, KADAR JO GLEDA NA RAČUNALNIKU. RISBA DELUJE IZJEMNO ŽIVO IN TOPLO, KLJUB TEMU, DA JE V CELOTI V SIVIH ODTENKIH. Z LAHKOTO SI V NJEJ PREDSTAVLJAMO BARVE TOPLEGA POLETJA.

**ZDI SE, DA JE MLADA
PLAVALKA NASLONJENA NA
ROB BAZENA. Z NASMEŠKOM
NEKAJ POZORNO OPAZUJE.
LE KAJ JE PRITEGNILO NJEN
POGLED? ČEMU SE SMEHLJA?**



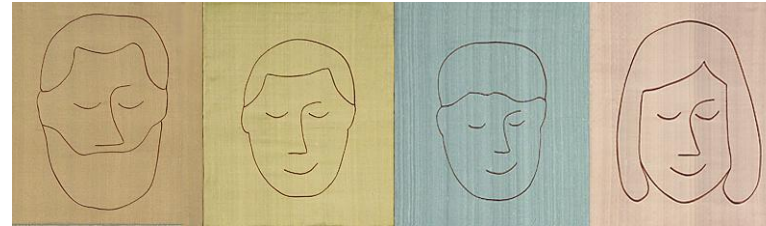
Petra Varl, *Plavalka*, 2008, risba na steklu, 1 X 1m, iz Zbirke UGM



Ivan Čargo, Portret K.G., 1936, olje na platnu, 144 x 95,5 cm



Tone Kralj, Moja žena, 1930, olje na platnu, 132 x 111 cm; Petra Varl, Družina Rijavec, 2000, mešana tehnika 4 x (28,5 x 33,5cm)



Petra Varl, Družina Rijavec, 2000, mešana tehnika 4 x (28,5 x 33,5cm)



Maks Kavčič, Čelist, 1954, olje na platnu, 65 x 54 cm



Elda Piščanec, Lastna podoba, 1930 - 35, olje na platnu, 63 x 50 cm

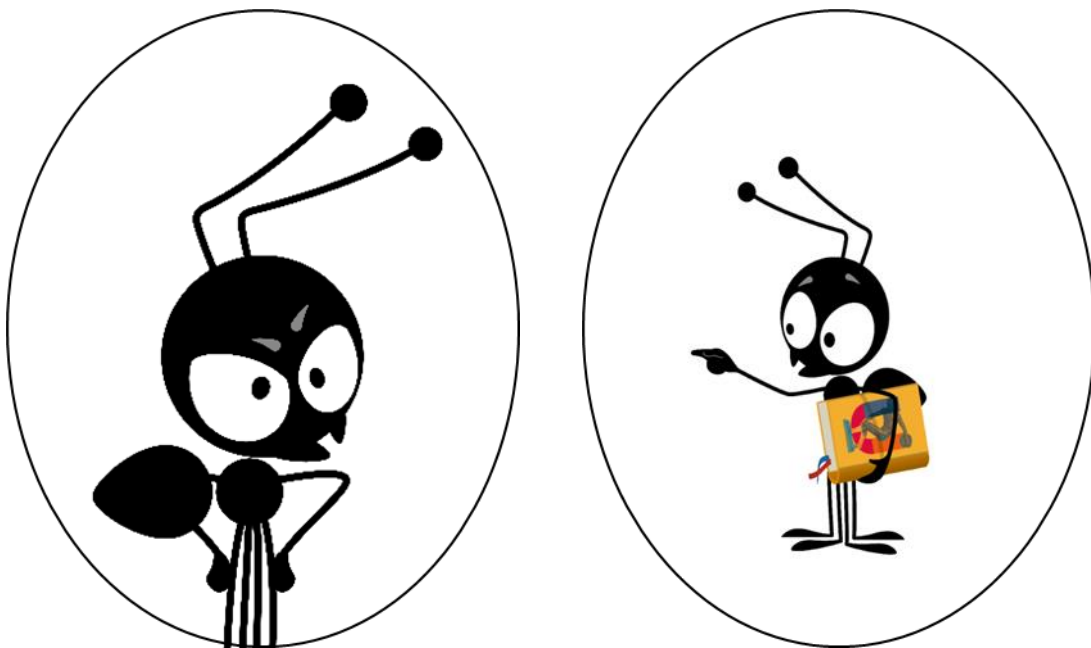


Jože Primožič, Deček s konjičkom, olje na platnu, 66 x 55 cm

**OGLEJ SI ŠE
NEKAJ
BARVITIH
PORTRETOV IZ
ZBIRKE UGM.**



Babi Angelca, 2001, olje na lesu, 203 x 46 cm



VABIMO TE, DA NASLIKAŠ PORTRET TEBI POMEMBNE OSEBE. BODI POZOREN NA NJENO ALI NJEGOVO OBLAČILO, PRIČESKO, MIMIKO OBRAZA, BARVE. UPODOBIŠ LAHKO TUDI PROSTOR, V KATEREM SE OSEBA NAHAJA. ODLOČIŠ SE LAHKO ZA UPODOBITEV CELOPOSTAVNEGA PORTRETA ALI PRIKAŽEŠ OSEBO SAMO DELNO, NA PRIMER DO PASU ALI RAMEN.

PORTRET JE UPODOBITEV DOLOČENE OSEBE. UMETNIK ALI UMETNICA LAHKO USTVARI PORTRET MAME, OČETA, OTROKA,, ZNANE OSEBE ALI TUDI NEZNANCA. PORTRET USTVARJA PO OPAZOVANJU ALI SPOMINU. LAHKO SI POMAGA TUDI S FOTOGRAFIJO. KADAR UMETNIK ALI UMETNICA UPODOBI LASNO PODOBO, PRAVIMO, DA JE TO AVTOPORTRET.

SVOJ LIKOVNI IZDELKE NAM LAHKO POŠLJEŠ NA NASLOV INFO@UGM.SI

IZDELKI SO OBJAVLJENI NA POVEZAVI:
<https://www.flickr.com/photos/umetnostnagalerijamaribor/albums>



Raziskujte Zbirko UGM na spletu:
www.ugm.si/zbirka/ ali www.museums.si
Sledite nam lahko tudi na družabnih
omrežjih Facebook in Instagram.
Naročite se na naš tedenski novičnik:
<http://www.ugm.si/o-ugm/prijava-na-ugm-novicnik/>

Naloge je pripravila muzejska svetovalka Brigita Strnad.

Avtor podobe Hude mravljice je Nenad Cizl.
Avtorji nekaterih reprodukcij na učnem listu so
Tomo Jeseničnik, Ivan Leskovšek in Damjan Švarc