



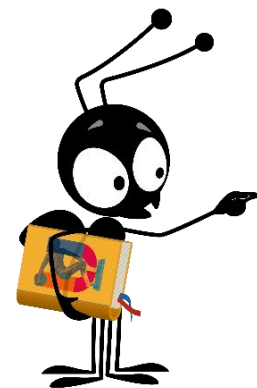
Huda mravljica na obisku

## **DARKO GOLIJÄ – LEGA SESANJA**

december 2020



Darko Golija, *Lega sesanja*, 1994, železo, guma, beton, plastika, 120 x 500 x 180 cm



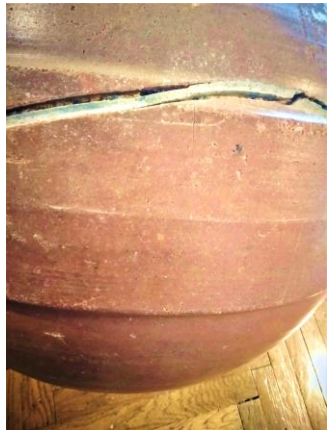
**ALI VEŠ, KAKO PRITEČE VODA DO TVOJE PIPE? SEVEDA, PO CEVEH. TE SO RAZPREDENE POD NAŠIMI NASELJI. IZ VEČJIH CEVI VODIJO MANJŠE VSE DO NAŠIH DOMOV. ALI TE TA IDEJA NA KAJ SPOMINJA? PREBERI SPODNJI SESTAVEK O UMETNIŠKI POSTAVITVI LEGA SESANJA.**

Darko Golija (1965) je ustvaril postavitev iz različnih materialov in predmetov, kot so cevi ali ladijske boje. Osrednja cev po dolžini meri 5 m. Nanjo so pritrjene plastične krogle, kot da iz nje kaj črpajo ali sesajo ter se pri tem napihujejo. Pozorno si oglej umetnino. Ali ni ena krogla že počila? Na eni strani postavitve je samo ena krogla z nekakšno ročko. Le kakšen je njen namen?



Plastične krogle so napolnjene z ...  
(obkroži pravilen dogovor)

1. **GLINO**
2. **KAMNOM**
3. **BETONOM**
4. **LESOM**



Darko Golija, *Legla sesanja*, 1994, železo, guma, beton, plastika, 120 x 500 x 180 cm (detajli)



**NEKOČ SO DOMOVE GRADILI  
IZ GLINE, KAMNA IN LESA.**

**DANES PA GRADBENIKI  
POGOSTO UPORABLJAJO  
KOVINO IN BETON.**

**A SE JE KIPAR DARKO GOLIJA  
MORDA VZGLEDOVAL PO NJIH?**



Kot v gradbeništvu se je podobno zgodilo tudi v likovni umetnosti 20. stoletja. Kiparji so nekoč ustvarjali iz gline, lesa in kamna. To so materiali, ki so jih pridobili v naravi. Umetniški materiali pa so dandanes veliko bolj raznoliki, pogosto umetniki ali umetnice tudi kombinirajo starejše s sodobnejšimi.

Podatki o umetninah so se pomešali. Poveži fotografije umetnin s pravim opisom.



Polona Maher, Šivanica, 2001 – 2002. papir, tekstil,  
27 x 11 x 50 cm



Iztok Maroh, Oskrunjene zasebnosti, 2005, keramika in neonske luči,  
280 x 100 x 140 cm



Slavko Tihec, Akvamobile, 1959 – 70,  
poliester, črpalka, voda, 90 x 80 cm

Doma poišči različne materiale – les, kovino, plastiko, blago, papir. Lahko uporabiš tudi že narejene predmete: stol, metlo ali odejo. Sestavi jih v nove postavitve, ki bodo spominjale na kakšno žival, zgradbo ali kar celo mesto. Predmete lahko sestavljaš, lahko jih povežeš med seboj ali pa celo sešiješ. Svojo postavitve lahko fotografiraš in narišeš. Fotografije in risbe nam pošlji na naslov: [info@ugm.si](mailto:info@ugm.si)

**UF, KAKO POČASEN POLŽ!  
NIKAMOR SE NE PREMAKNE.  
MU NE BI DODALI ŠE KOLES?**



Takšno ustvarjanje nam pomaga videti vsakdanjost še iz drugih zornih kotov. Če stol obrnemo na glavo, ni več stol, ampak postane divja žival. Če postavimo metlo pokonci, postane drevo, kuhalnica pa jezik velikega polža.

Vabimo te k ustvarjalnemu opazovanju svoje vsakdanje okolice.

Zarja in Rok, *Veliki polž*, 2020, postavitve iz vsakdanjih predmetov; Zarja, *Veliki polž*, 2020, risba.



Darko Golija, *Lega sesanja*, 1994, železo, guma, beton, plastika, 120 x 500 x 180 cm

Lega sesanja Darka Golije je trenutno na ogled na razstavi  
100+ VRHUNCI IZ ZBIRKE UGM še vse do 12. 9. 2021.





Raziskujte Zbirko UGM na spletu:  
[www.ugm.si/zbirka/](http://www.ugm.si/zbirka/) ali [www.museums.si](http://www.museums.si)  
Sledite nam lahko tudi na družabnih  
omrežjih Facebook in Instagram.  
Naročite se na naš tedenski novičnik:  
<http://www.ugm.si/o-ugm/prijava-na-ugm-novicnik/>

Naloge je pripravila muzejska svetovalka Brigita Strnad.

Avtor podobe Hude mravljice je Nenad Cizl.  
Avtor nekaterih reprodukcij na učnem listu je  
Damjan Švarc.